



RESOURCES FOR YOUR **BUSINESS**

# ЗМІСТ | CONTENT



01 | ПРО НАС ..... 3  
ABOUT US



02 | ВУГІЛЬНА ПРОДУКЦІЯ ..... 6  
COAL PRODUCTS



03 | МЕТАЛУРГІЙНА ПРОДУКЦІЯ ..... 8  
METALLURGICAL PRODUCTS



04 | ПРОМИСЛОВА ПРОДУКЦІЯ ..... 23  
INDUSTRIAL PRODUCTS

## ПРО НАС

RESOURCEGROUP — національний багатопрофільний трейдер, метою якого є комплексна ресурсна підтримка української промисловості та бізнесу.

Постачаємо ресурси, обладнання та матеріали представникам українського бізнесу: забезпечуємо стратегічні військові підприємства, промислові та енергетичні компанії України, надаємо послуги підприємствам у сфері будівництва, логістики.

Прагнучи завоювати позицію національного трейдера, ми докладаємо всіх можливих зусиль, щоб Україна стала одним із індустріальних центрів сучасної Європи.

## ABOUT US

**RESOURCEGROUP is a national multi-profile trader aimed at comprehensive resource support of Ukrainian industry and business.**

We supply resources, equipment and materials for strategic military enterprises, industrial and energy companies. We provide services to construction and logistics enterprises.

We strive to gain the position of a national trader, which is why we do our best to make Ukraine one of the industrial centres of modern Europe.



## МИ СПІВПРАЦЮЄМО | WE COOPERATE

- ТОВ "ТАС Агро"
- ТОВ "ТЕКС-МАСТЕР"
- ТОВ "Нова Цегла"
- ДК "Укроборонпром"
- ПАТ "Донбасенерго"
- ТОВ "ТОРНАДО"
- ТОВ "ПУСК"
- ПП "ТАНДЕМ"
- ПП "ОЛІЯР"
- ПП "УКРМІНХІМ"
- АТ "Оператор ринку"
- ТОВ "СВКА АГРО"
- ТОВ СП "УКРАФЛОРА"
- ПП "АГРО-ЕКСПРЕС-СЕРВІС"
- ТДВ "ШАМРАЇВСЬКИЙ ЦУКРОВИЙ ЗАВОД"
- ТОВ "ШАХТА 1-3 "НОВОГРОДІВСЬКА"
- Національна музична академія України
- ТзОВ "Українська енергетична біржа"
- ПОСП "Уманський тепличний комбінат"
- Державна служба зайнятості
- КП "Київський метрополітен"
- ТзОВ "ПФГ "Нафтахім"
- "Gintama Бриз"
- та багато інших

**МЕТАЛОПРОКАТ**  
METAL PRODUCTS

**ВУГІЛЬНА ПРОДУКЦІЯ**  
COAL PRODUCTS



**ПРОМИСЛОВА ПРОДУКЦІЯ**  
INDUSTRIAL PRODUCTS

# КЛЮЧОВІ ПРИНЦИПИ РОБОТИ

# KEY PRINCIPLES OF WORK

## Ліцензована діяльність

Здійснюємо діяльність в рамках законодавчого поля.



## Licensed activity

Our activities completely meet the legislative requirements.

## Інновації

Використовуємо новітні технології для підвищення ефективності, а також удосконалення процесів і методів ведення бізнесу.



## Innovations

We use the latest technologies to increase efficiency and improve business processes and methods.

## Клієнтоорієнтованість

Створюємо персоналізовані пропозиції, адаптовані до потреб клієнта: пропонуємо гнучкі умов оплати та варіантів поставок ресурсів.



## Customer orientation

We create personalized offers adapted to the client's needs: we offer flexible payment terms and resource delivery options.

## Сталий розвиток

Концепція сталого розвитку інтегрована в бізнес-стратегію компанії та враховується при плануванні та реалізації проєктів.



## Sustainability

The concept of sustainable development is integrated into the company's business strategy and is considered in planning and implementing projects.



## ВУГІЛЬНА ПРОДУКЦІЯ

Компанія RESOURCEGROUP з 2017 року здійснює постачання вугілля на територію України, країн СНД, Балтії та Європи.

Допоможемо підібрати продукцію, з найбільш ефективними характеристиками. Будуємо оптимальний логістичний маршрут доставки, забезпечуємо супровід у дорозі і приймання за якістю.

Система управління якістю відповідає міжнародному стандарту ISO 9001:2015



## COAL PRODUCTS

Since 2017, RESOURCEGROUP company has been supplying coal to the territory of Ukraine, the CIS countries, the Baltic States and Europe.

We will help you choose the most effective products. We build the optimal delivery logistics route and provide support on the way and acceptance according to quality.

The quality management system complies with the international standard ISO 9001:2015

## НАШІ ПЕРЕВАГИ | OUR ADVANTAGES



тільки сертифіковане вугілля

only certified coal



пряме співробітництво з надійними вугледобувними компаніями

direct cooperation with reliable coal mining companies



доступна ціна та гнучка система знижок

affordable price and flexible system of discounts



доставка на території України, країни СНД, Балтії та Європи

delivery to the territory of Ukraine, the CIS countries, the Baltic States and Europe



супровід персонального менеджера

support of a personal manager

## ПОСТАЧАННЯ ПІД ЗАПИТ БІЗНЕСУ

На замовлення компаній здійснюємо пошук та постачання вугілля необхідних марок та фракцій. Забезпечуємо як разові, так і регулярні довготривалі постачання. Маємо власні квоти, тому забезпечуємо стабільність і безперебійність постачань.

## SUPPLY ON BUSINESS REQUEST

At the request of companies, we search for and supply coal of the required grades and fractions. We provide both one-time and regular long-term supplies. We have our own quotas, so we ensure stability and uninterrupted supply.

**Основні види вугільної продукції:**  
The main types of coal products:

**Г (Г2) 0-100**  
GAS COAL 0-100

**Г(Г2) 0-200**  
GAS COAL 0-200

**ДГ 13-50**  
LONG FLAME  
GAS COAL 13-50

**ДГ 13-100**  
LONG FLAME  
GAS COAL 13-100

**Шлам**  
SLUDGE

**Аргіліт**  
ARGILLITE

## УМОВИ ПОСТАЧАННЯ | TERMS OF SUPPLY



можливі умови  
постачання:  
FCA/DAP/DDP

possible terms  
of supply:  
FCA/DAP/DDP



доставка та відванта-  
ження продукції здійс-  
нюється авто та заліз-  
ничним транспортом

delivery and shipment  
of products is carried  
out by car and rail  
transport



гарантоване поста-  
чання договірною  
обсягу продукції з  
толерансом 10%

guaranteed delivery of  
the contractual volume  
of products with a  
tolerance of 10%



мінімальна партія  
замовлення –  
один напіввагон  
або одне авто

the minimum  
order batch is one  
open wagon or  
one truck

# МЕТАЛУРГІЙНА ПРОДУКЦІЯ

Постачання та обробка металу – ще один напрямок діяльності Resourcegroup. Нашими постачальниками є найбільші металургійні підприємства України, Європи та СНД. Ми контролюємо весь виробничий ланцюжок – від замовлення сталі до виробництва напівфабрикатів і готової продукції.

Ми є ексклюзивним представником провідних підприємств металургії з виробництва високолегованих сталей і сплавів.

## METALLURGICAL PRODUCTS

Supply and processing of metal is another area of Resourcegroup's activity. Our suppliers are the largest metallurgical enterprises in Ukraine, Europe and the CIS. We control the entire production chain from ordering steel to the production of semi-finished and finished products.

We are the exclusive representative of leading metallurgical enterprises producing high-alloy steels and alloys.



арматура  
rebar



балка  
beam



катанка  
wire rod



квадрат  
square



коло  
circle



шестигранник  
hexagon



лист  
sheet



профільна труба  
shaped pipe



труба  
pipe



кутник  
angle



швелер  
structural channel



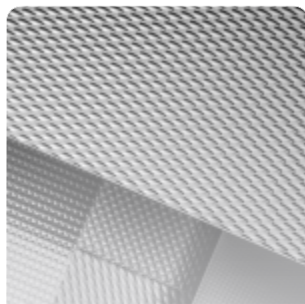
смуга  
strip

# ПРОДУКТИ ТА ПОСЛУГИ

# PRODUCTS AND SERVICES

## НЕРЖАВІЮЧИЙ МЕТАЛОПРОКАТ

STAINLESS  
ROLLED METAL  
PRODUCTS



## ТРУБНИЙ МЕТАЛОПРОКАТ

PIPED ROLLED  
METAL PRODUCTS



## БУДІВЕЛЬНИЙ МЕТАЛОПРОКАТ

CONSTRUCTION  
ROLLED METAL  
PRODUCTS

## ЖАРОМІЦНІ СТАЛІ І СПЛАВИ

HEAT-RESIST-  
ANT STEELS  
AND ALLOYS

## СПЕЦСТАЛІ ТА СПЕЦСПЛАВИ

SPECIAL STEELS  
AND ALLOYS

## МАШИНОБУДІВНИЙ МЕТАЛОПРОКАТ

MACHINE-BUILDING  
ROLLED METAL  
PRODUCTS



## КОЛЬОРОВИЙ МЕТАЛОПРОКАТ

COLOURED  
ROLLED METAL  
PRODUCTS



## КОВАЛЬСЬКО- ПРЕСОВА ПРОДУКЦІЯ

FORGE-AND-  
PRESSING  
PRODUCTS

## МЕХАНІЧНА ОБРОБКА МЕТАЛУ

MECHANICAL  
PROCESSING  
OF METAL

## НАШІ ПЕРЕВАГИ | OUR ADVANTAGES



Індивідуальні знижки для  
кожного клієнта  
Individual discounts  
for each client



Можливі дрібносерійні та малотонажні  
замовлення до 50 позицій в 1 машину  
Available small batch and low-tonnage  
orders of up to 50 items in 1 machine



Прийом замовлення та відван-  
таження цілодобово  
Acceptance of orders and  
shipments around the clock



Вигідні умови відтермінування платежу  
Favourable terms of payment delay



Гарантія механічних та хіміч-  
них властивостей продукції  
Guarantee of mechanical and  
chemical properties of products



Експедирування, страхування вантажу  
Forwarding and cargo insurance

# НЕРЖАВІЮЧИЙ МЕТАЛОПРОКАТ

## STAINLESS ROLLED METAL PRODUCTS

### НЕРЖАВІЮЧИЙ СОРТОВИЙ ПРОКАТ | STAINLESS ROLLED METAL PRODUCTS

асортимент | assortment

діаметр, мм | diameter, mm

Коло | Circle

8,0 – 250,0

Квадрат | Square

15,0 – 250,0

Шестигранник | Hexagon

15,0 x (5,0 - 100,0) x 10,0

Смуга | Strip

-

### НЕРЖАВІЮЧИЙ ЛИСТОВИЙ ПРОКАТ | STAINLESS ROLLED SHEET PRODUCTS

лист | sheet

розкрій, мм | cutting, mm

Основні марки:

12X18H10T, 08X18H10T, 08X18H10,  
14X17H2, 10X17H13M2T, 20X13,  
30X13, 40X13, AISI304 та ін.

(0,4-6) x (1000-2000) x (1250-2500)

### ТРУБА НЕРЖАВІЮЧА БЕЗШОВНА | STAINLESS SEAMLESS PIPE

характеристики  
characteristics

гарячедеформовані  
hot-wrought

холоднодеформовані  
cold-wrought

Зовнішній діаметр, мм  
Outer diameter, mm

57,0 – 325,0

5,0 – 273,0

Товщина стінки, мм  
Wall thickness, mm

3,5 – 32,0

0,2 – 22,0

### ТРУБА НЕРЖАВІЮЧА ЕЛЕКТРОЗВАРНА | ELECTRICALLY WELDED STAINLESS PIPE

характеристики  
characteristics

кругла  
round

прямокутна  
rectangular

Зовнішній діаметр, мм  
Outer diameter, mm

6,0 – 508

10x10 – 200x200/  
20x10 – 200x100

Товщина стінки, мм  
Wall thickness, mm

1,0 – 6,0

1,0 – 5,0

# ТРУБНИЙ МЕТАЛОПРОКАТ

## TUBULAR ROLLED METAL PRODUCTS

### ПРОФІЛЬНІ ТРУБИ | SHAPED PIPES

Ст1-Зсп, СтЗспБ, Ст08пс

характеристики  
characteristics

квадратні сталеві  
square steel

прямокутні сталеві  
rectangular steel

**Зовнішній діаметр, мм**  
Outer diameter, mm

15x15 - 300x300

20x10 - 200x160

**Товщина стінки, мм**  
Wall thickness, mm

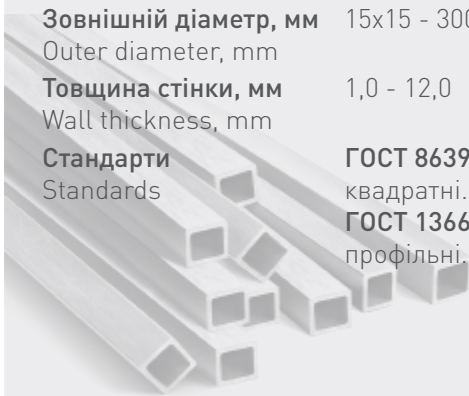
1,0 - 12,0

1,0 - 12,0

**Стандарти**  
Standards

**ГОСТ 8639-82** Труби сталеві квадратні. Сортамент  
**ГОСТ 13663-86** Труби сталеві профільні. Технічні умови.

**ГОСТ 8645-68** Труби сталеві прямокутні. Сортамент  
**ГОСТ 13663-86** Труби сталеві профільні. Технічні умови.



### ТРУБИ СТАЛЕВІ БЕЗШОВНІ | SEAMLESS STEEL PIPES

10; 20; 35; 45; 10Г2; 15Х; 2 0Х; 30Х; 40Х; 30ХГСА; 15ХМ; 30ХМА; 09Г2С; 15ХМ; 09Г2; 15Г; 20Г; 12ХН3А; 38ХС; 20ХН; 40ХН; 17ГС; 32ХА

характеристики  
characteristics

гарячедеформовані  
hot-wrought

холоднодеформовані  
cold-wrought

**Зовнішній діаметр, мм**  
Outer diameter, mm

32,0 - 550,0

4,0 - 426,0

**Товщина стінки, мм**  
Wall thickness, mm

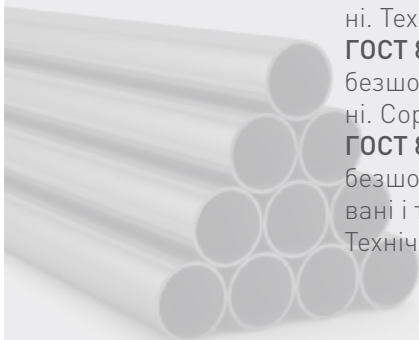
3,0 - 90,0

0,5 - 24,0

**Стандарти**  
Standards

**ГОСТ 8731-87** Труби сталеві безшовні гарячедеформовані. Технічні умови  
**ГОСТ 8732-78** Труби сталеві безшовні гарячедеформовані. Сортамент  
**ГОСТ 8733-74** Труби сталеві безшовні холоднодеформовані і тепलोдеформіровані. Технічні вимоги.

**ГОСТ 8733-74** Труби сталеві безшовні холоднодеформовані і тепलोдеформіровані. Технічні вимоги  
**ГОСТ 8734-75** Труби сталеві безшовні холоднодеформовані. Сортамент  
**ГОСТ 9941-81** Труби безшовні холодно-і тепलोдеформіровані з корозійностійкої сталі. Технічні умови.



# ТРУБНИЙ МЕТАЛОПРОКАТ

## TUBULAR ROLLED METAL PRODUCTS

### ТРУБИ ЕЛЕКТРОЗВАРНІ І ВОДОГАЗОПРОВІДНІ

#### ELECTRICALLY WELDED AND WATER GAS PIPES

характеристики  
characteristics

водогазопровідні  
water and gas pipes

електрозварнювальні  
electric welded

**Зовнішній діаметр, мм**  
Outer diameter, mm

15,0 - 50,0

57,0 - 426,0

**Товщина стінки, мм**  
Wall thickness, mm

2,8 - 3,5

3,0 - 10,0

**Стандарти**  
Standards

**ГОСТ 3262-75** Труби сталеві водогазопровідні. Технічні умови.

**ГОСТ 380-94** Сталь вуглецева звичайної якості. Марки.

**ГОСТ 10704-91** Труби сталеві електрозварні прямошовні. Сортамент.

**ГОСТ 10705-80** Труби сталеві електрозварні. Технічні умови.

**ГОСТ 10706-76** Труби сталеві електрозварні прямошовні. Технічні умови.

### ТРУБИ ВЕЛИКОГО ДІАМЕТРУ | LARGE DIAMETER PIPES

Ст.3 (кат. А, В и С); 17Г1С; 17Г1С-У; 13Г1С-У; 08ГБЮ; 09ГБЮ; 12ГСБ; 12Г2СБ; К34; К38; К42; К48; К50; К52; К54; К55; К56; К60; Ст2сп; Ст4сп; Ст5сп; Ст6сп; 10; 20; 45; 35; 10Г2; 20Х; 40Х; 30ХГСА; 15ХМ; 12ХН2; 30ХМА

характеристики  
characteristics

електрозварювальні прямошовні  
electric welded straight-seam

гарячедеформовані безшовні  
hot-wrought seamless

**Зовнішній діаметр, мм**  
Outer diameter, mm

508 - 1620

**Товщина стінки, мм**  
Wall thickness, mm

8,0 - 50,0

**Стандарти**  
Standards

**ГОСТ 10704-91** Труби сталеві електрозварні прямошовні. Сортамент.

**ГОСТ 10705-80** Труби сталеві електрозварні. Технічні умови.

**ГОСТ 10706-76** Труби сталеві електрозварні прямошовні. Технічні вимоги.

**ГОСТ 20295-85** Труби сталеві зварні для магістральних нафтопроводів. Технічні умови.

**ГОСТ 550-75** Труби сталеві безшовні для нафтопереробної промисловості. Технічні умови.

**ГОСТ 8731-74** Труби гарячедеформовані безшовні загального призначення з вуглецевої і легованої сталі.

**ГОСТ 8731-87** Труби сталеві безшовні гарячедеформовані. Технічні умови.

**ГОСТ 8732-78** Труби сталеві безшовні гарячедеформовані. Асортимент.

# БУДІВЕЛЬНИЙ МЕТАЛОПРОКАТ

## CONSTRUCTION ROLLED METAL PRODUCTS

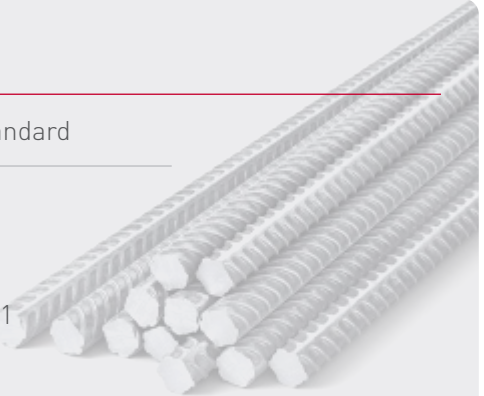
### АРМАТУРА | REINFORCING BARS

вид | type

A500С, А400С  
АІ  
АІІІ25Г2С, АІІІ35ГС  
Ат800

стандарт | standard

ГОСТ 5781-82  
ГОСТ 5781-82  
ГОСТ 5781-82  
ГОСТ 10884-81



### КОЛО, КВАДРАТ | CIRCLE, SQUARE

Коло, квадрат | Circle, square

ГОСТ 2590-88, ГОСТ 2591-88

### СМУГА | STRIP

Смуга | Strip

ГОСТ 103-76

### ЛИСТ | SHEET

Сталь горячекатана обычной качества  
Hot-rolled steel of ordinary quality

ГОСТ 19903-74, ГОСТ 14637-89, ГОСТ 16523-89

Холоднокатаная сталь | Cold rolled steel

ГОСТ 19903-74, ГОСТ 9045-93, ГОСТ 16523-97

Низьколегированная сталь | Low alloy steel

ГОСТ 19281-89

Конструкционная сталь | Construction steel

ГОСТ 19903-74, ГОСТ 1577-93, ГОСТ 16523-89

Оцинкованная сталь | Galvanized steel

ГОСТ 14918-80



### КУТНИК | ANGLE

Горячекатаный | Hot-wrought

ГОСТ 8509-93, ГОСТ 8510-86

Гнутый | Roll-formed angle

ГОСТ 19771-93, ГОСТ 19772-93

### БАЛКА | BEAM

Двутавровая | H-beam

ГОСТ 8239-99

Сварная с уклоном внутренних граней полок  
Welded with a slope of the inner faces of the shelves

ГОСТ 8239-89



### ШВЕЛЕР | STRUCTURAL CHANNEL

Горячекатаный | Hot-wrought

ГОСТ 8240-89

Холодногнутый | Cold-formed

ГОСТ 8278-83

# МАШИНОБУДІВНИЙ МЕТАЛОПРОКАТ

## MACHINE-BUILDING ROLLED METAL PRODUCTS

сортамент | assortment

групи | groups

марки | brands

Коло | Circle

Квадрат | Square

Шестигранник |

Hexagon

Смуга | Strip

Лист | Sheet

Стрічка | Strip

Труба | Pipe

Дріт | Wire

Інструментальні  
вуглецеві  
ГОСТ 1435

Інструментальні  
леговані  
ГОСТ 5950-73

Інструментальні  
швидкорізальні  
ГОСТ 19265

Конструкційні  
вуглецеві  
ГОСТ 1050

Конструкційні  
леговані  
ГОСТ 4543

Конструкційні  
пружинно-ресорні  
ГОСТ 14959

Конструкційні  
теплотривкі  
ГОСТ 20072

У7, У7А У8, У8А, У8Г, У8ГА, У9, У9А, У10А, У11, У11А,  
У12А, У13, У13А

7Х3, 8Х3, 8ХФ, 11ХФ, 9ХВГ, 9ХС, ХВГ, Х12, Х12ВМФ,  
5ХВ2СФ, 6ХВ2С, 6Х6В3МФС, 5ХНМ, 5ХНВ, 5ХНВС,  
5ХГМ, 3Х3М3Ф, 4Х5МФС, 4Х4ВМФС, 5Х3В3МФС,  
4Х2В2МФС

Р18, Р9, Р6М5, 11Р3АМ3Ф2, Р6М5Ф3, Р12Ф3, Р18К5  
Ф2, Р9К5, Р6М5К5, Р9М4К8, Р2АМ9К5

Ст20, Ст30, Ст35, Ст40, Ст45, Ст50, Ст55,  
Ст58, Ст60

15Г, 20Г, 25Г, 30Г, 35Г, 40Г, 45Г, 50Г, 30Г2, 35Г2,  
40Х, 40Г2, 45Г2, 50Г2, 60Г, 15ХМ, 20ХМ, 30ХМ, 35ХМ,  
35ХГТ, 35ХГСА, 30ХГС, 20ХГСА, 30ХГСА, 30ХГТ,  
30ХН3А, 30Х2ГН2, 25Х2ГНТА, 34ХН2М, 35ХРА, 35ХМ,  
20Х, 30Х, 40Х, 20ХН, 15ХР, 20ХНР, 18ХГТ, 40ХН, 45Х,  
38ХА, 38ХС, 40ХС, 40ХФ, 40ХР, 50Х, 40Х, 45Х, 50ХН,  
50ХФА, 30ХМ, 33ХС, 35ХГСА, 38ХМ, 38ХВ, 18ХГТ,  
30ХГТ, 25ХГТ, 12ХН, 12ХН3А, 12Х2Н4А, 20ХН2М,  
14ХГСН2МА, 20ХГР, 25ХГМ, 38ХГМ, 20ХГР, 27ХГР,  
20ХН3А, 20ХН2М, 12ХН3А, 12ХН2, 30ХМА, 38ХМА,  
30Х3МФ, 40ХФА, 40Х, 65Г, 50ХФА, 30Х3МФ, 40ХН,  
45ХН, 50ХН, 38ХГН, 40Х, 35ХГФ, 40ХНР, 40ХНМ,  
30ХГВТ, 15ХФ, 20ХФ, 12ХН2, 20ХН3А, 25ХГТ, 12Х2Н4А,  
20ХНР, 38Х2МЮА, 38Х2ЮА, 38ХВФЮ, 20Х3МВФ,  
38Х2Ю, 38Х2Н2МА, 38ХН3МФА, 40Х2Н2МА,  
38Х2Н2ВА, 40ХН2МА, 40ХГТ, 40ХГР, 30Х3МФ,  
45ХН2МФА

60Г, 65Г, 70Г, 55С2А, 60С2А, 60С2Н2А, 60С2Г,  
50ХФА, 60С2Г, 60С2ХА, 60С2ХФА, 60С2Н2А, 70С2ХА

12Х1МФ, 25Х1МФ, 15Х5М, 20Х3МВФ, 20Х1М1Ф1ТР  
та ін.

# СПЕЦСТАЛІ ТА СПЕЦСПЛАВИ

## SPECIAL STEELS AND SPECIAL ALLOYS

стандарт | standard

**ГОСТ 5632-72.** Сталі високолеговані та сплави корозійностійкі, жаростійкі та жаровитривалі. Марки.

**ГОСТ 24982-81.** Прокат листовий із корозійностійких, жаростійких та жаровитривалих сплавів. Технічні умови.

термін постачання | delivery time

**30-120 днів**  
30-120 days

сортамент | assortment

**Коло** | Circle  
**Квадрат** | Square  
**Шестигранник** | Hexagon  
**Смуга** | Strip  
**Лист** | Sheet  
**Стрічка** | Strip  
**Труба** | Pipe  
**Поковки** | Forgings  
**Ковані зоговки** | Forged hinges

тип | type

**Сплав жаротривкий**  
Heat-resistant alloys

**Сталь високолегована**  
High-alloy steel

**Сталь низьколегована**  
Low-alloy steel

**Сталь релаксаційностійка**  
Relaxation resistant steel

марки | brands

ХН67МВТЮ; ХН62МВКЮ; ХН28ВМАБ; ХН35ВТ; ХН35ВТЮ; ХН38ВТ; ХН55ВМКЮ; ХН55МВЮ; ХН56ВМТЮ; ХН60ВТ; ХН65ВМТЮ; ХН70ВМТЮФ; ХН70МВТЮБ; ХН75ВМЮ; ХН77ТЮР; ХН35ВТР; ХН38ВБ; ХН45Ю; ХН55ВМТКЮ; ХН56ВМКЮ; ХН57МТВЮ; ХН60Ю; ХН70ВМТЮ; ХН70ВМЮТ; ХН70Ю; ХН75МБТЮ; ХН77ТЮРУ та ін.

10Х25Н25ТР; 13Х15Н5АМ3; 08Х15Н24В4ТР; 08Х16Н11М3; 08Х20Н14С2; 09Х14Н16Б; 09Х14Н19В2БР1; 09Х16Н16МВ2БР; 10Х11Н20Т3Р; 10Х13СЮ; 10Х15Н25М3В3ТЮК; 10Х23Н18; 10Х7МВФБР; 12Х12МВФБР; 12Х25Н16Г7АР; 12Х8ВФ; 13Х14Н3В2ФР; 15Х12ВНМФ; 16Х11Н2В2МФ; 18Х11МФБ; 20Х12ВНМФ; 20Х20Н14С2; 20Х23Н18; 2Х12Н2ВМФ; 31Х19Н9МВБТ; 15Х12Н2МВФАБ; 08Х15Н5Д2Т та ін.

12МХ; 12Х2МФБ; 12ХМ; 15Х2М2ФБС; 15Х5ВФ; 15Х6СЮ; 15ХМФКР; 18Х3МФ; 12Х1МФ; 12Х2МФСР; 15Х1М1Ф; 15Х5; 15Х5М; 16ГНМ

20Х1М1Ф1БР; 20Х1М1Ф1ТР; 20ХМФБР; 25Х1МФ; 30ХМ; 30ХМА; 20Х1М1Ф1БТ; 20Х3МВФ; 25Х1М1Ф; 25Х2М1Ф; 35ХМ; 38Х2МЮА

# КОЛЬОРОВИЙ МЕТАЛОПРОКАТ

## COLOURED ROLLED METAL PRODUCTS

### БРОНЗОВИЙ ПРОКАТ | BRONZE ROLLING

сортамент   assortment	стандарт   standard
Пруток   Rod	БрАЖ9-4, БрАЖМЦ, БрАМЦ9-2, БрБ2, БрОФ, БрОЦС-555
Стрічка   Tape	БрБ2М, БрБ2Т, БрКМЦ, БрОФ
Відливання   Casting	БрАЖ9-4, БрОЦС-555
Сировина   Raw	БрАЖ10-3, БрОЦС-555

### АЛЮМІНІЄВИЙ ПРОКАТ | ROLLED ALUMINIUM

Лист   Sheet	1105АМ, 1105АН, 1561Б, 1561БМ, А5, А5М, А5Н, А5Н2, А5Н2П, А7м, АД0М, АД0Н, АД1М, АД1Мп, АД1Н2, АДМ, АДН, АК4-1, АМг2М, АМг2Н2, АМг2НР, АМг3, АМг3М, АМг3Н2, АМг5, АМг5БМ, АМг5М, АМг6М, АМг6Б, АМг6БМ, АМц, АМцМ, АМцН2, ВД1АТ, Д16АМ, Д16АТ, Д16чАТ, Д16чАТВ, Д19А, Д19АМ, Д19АТ, Д1АТ, ДТ1
Плита   Plate	1561Б, А5, АД0, АД1, АК4-1, АК4-1чт, АМг2, АМг3, АМг5, АМг6, АМг6Б, АМц, В95, Д16, Д16АТ, Д16Б, Д16БТ, Д20
Пруток   Rod	1915, АВПП, АД0, АД1, АД33Т1, АК4-1, АК6, АК6ПП, АМг2, АМг3, АМг5, АМг6, АМг6М, АМп, АМц, АМцС, В95, В95Т1, Д1, Д16, Д16АМ, Д16АТ, Д16Ткв, Д19Т, Д1ПП, Д1Т, Д20, Д20Т1, Д20Т1п, САП-2
Профіль   Profile	1561, 1561М, АД31, АД31Т, АД31Т1, АМг2, АМг5, АМг6, АМц, Д16, Д16Т, Д16ЧТ, Д16ЧТПП, Д19ЧТ, Д19ЧТПП, Д20Т1

### МІДНИЙ ПРОКАТ | ROLLED COPPER

Лист   Sheet	М1М, М1Т, М2М
Пруток   Rod	М1, М1М, М1Т, М2М, М2ПР, М2Т, М3Т
Плита   Plate	М1, М1ГК, М1М
Труба   Pipe	М1М, М2М, М2Т, М3М, М1Т
Дріт   Wire	М1М, ММ

### ЛАТУННИЙ ПРОКАТ | ROLLED BRASS

Пруток   Rod	Л63, Л63ПР, Л63ПТ, ЛС59-1ПР, ЛС59-1ПТ, ЛС59-1Т
Лист   Sheet	Л63М, Л63Т, Л63ПТ, ЛС59-1Т
Труба   Tube	Л63М, Л63ПТ, Л63Т, Л68П, Л68ПТ, ЛО70-1, ЛС59-1Т

### ТИТАНОВИЙ ПРОКАТ | ROLLED TITANIUM

Лист   Sheet	ВТ1-0, ВТ20, ОТ4
Плита   Plate	ВТ1-0, ВТ14, ОТ4, ПТЗВ
Пруток   Rod	ВТ1-0, ВТ3-1, ВТ6, ВТ14, ВТ16, ВТ20, ВТ23, ОТ4, ПТЗВ
Труба   Pipe	ВТ1-0, ОТ4-0, ПТ7М
Дріт   Wire	ВТ1-00, ВТ1-00св, ОТ4, ОТ4-1

# КОВАЛЬСЬКО-ПРЕСОВА ПРОДУКЦІЯ

## BLACKSMITH AND PRESS PRODUCTS

сортамент assortment	розмір, мм size, mm	марки brands
<b>Поковка прямокутного перетину</b> Rectangular section forging	100-300 x 200-600	3, 3КП, 09Г2С, 10, 20, 20Х13, 20Х23Н18, 30, 30ХГСА, 30ХМА, 30Х13, 35, 35Х, 35ХГСА, 40Х, 40Х13, 45, 45Х, 5ХНМ, 60Г, 65Г, 10ХСНД, 12Х13, 08Х18Н10Т, 10Х18Н10Т, 12Х18Н10Т, 02Н18М3К3Т (ЭК165-ИД), 02Х13Н5М2, 03Н14Х5М3ТЮ (ЭП777 -ВД, -ВИ), 03Н19К6М5ТР (ЭП631-ВД), 03Х11Н10М2Т (ЭП678-ВД), 03Х11Н10М2Т1 (ЭП679-ВД), 03Х11Н8М2Ф (ДИ-52-ВД), 03Х13Н8Д2ТМ (ЭП699 -ВД, -ИД), 03Х18К9М5Т (ЭП637), 03Х21Н32М3Б (ЧС33-ВД), 05Г4МНФ 05Х12Н6Д2МФСГТ (ДИ-80), 05Х16Н2К5ФМБ (ЭП875ш, ВНС26), 06Х12Н3Д, 06Х13Н7Д2 (ЭП898ш), 06ХН28МДТ (ЭИ943), 07Х12НМБФ (ЭП609ш), 07Х15Н7ЮМ2 (ЭП35ш), 07Х16Н6 (ЭП288ш), 07Х21Г7АН5 (ЭП222ш), 08Х15Н25Т2МФР (ЭП674), 08Х15Н5Д2Т (ЭП410Уш), 08Х17Н15М3Т (ЭИ580), 08Х17Н5М3 (ЭИ925)
<b>Поковка квадратного перетину</b> Square section forging	180-1200	10, 20, 20Х13, 20Х23Н18, 30, 30ХГСА, 30ХМА, 30Х13, 35, 35Х, 35ХГСА, 40Х, 40Х13, 45, 45Х, 55, 55Х, 08Х18Н10Т, 08Х13, 12Х13, 20Х13, 30Х13, 40Х13, 12Х18Н10Т, 02Н18М3К3Т (ЭК165-ИД), 03Н14Х5М3ТЮ (ЭП777 -ВД, -ВИ), 03Н19К6М5ТР (ЭП631-ВД), 03Х11Н10М2Т (ЭП678-ВД), 03Х11Н10М2Т1 (ЭП679-ВД), 03Х13Н8Д2ТМ (ЭП699 -ВД, -ИД), 03Х18К9М5Т (ЭП637А -ИД), 03Х21Н32М3Б (ЭП864 -ВИ, -ИД), 06Х13Н7Д2 (ЭП898ш), 06ХН28МДТ (ЭИ943), 07Х12НМБФ (ЭП609ш), 07Х15Н7ЮМ2 (ЭП35ш), 07Х16Н6 (ЭП288ш), 07Х21Г7АН5 (ЭП222ш), 08Х15Н25Т2МФР (ЭП674), 08Х15Н5Д2Т (ЭП410Уш), 08Х17Н15М3Т (ЭИ580), 9Х15Н8Ю (ЭИ904), 09Х16Н4Б (ЭП56ш), 10Х11Н20Т3Р (ЭИ696), 10Х11Н20Т3Р (ЭИ696А), 10Х11Н23Т3МР (ЭП33-ВД), 10Х15Н28В2М4Б (ЭП485), 10Х17Н13М3Т (ЭИ432), 10Х18Н10Т (ЭП502-ВД), 11Х11Н2В2МФ (ЭИ962)

# КОВАЛЬСЬКО-ПРЕСОВА ПРОДУКЦІЯ

## BLACKSMITH AND PRESS PRODUCTS

сортамент assortment	розмір, мм size, mm	марки brands
<b>Поковка круглого перетину</b> Round section forging	180-1500	08X18H10T, 09X17H, 10X13H3, 12X13, 20X13, 30X13, 02X13H5M2, 03X11H8M2Ф (ДИ-52ВД), 03X21H32M3Б (ЧС33-ВД), 05Г4МНФ, 05X12H6Д2МФСГТ (ДИ-80), 05X16H2K5ФМБ (ЭП-875Ш), 06X12H3Д, 07X16H6 (ЭП-288Ш), 08X17H15M3Т (ЭИ-580), 08X17H5M3 (ЭИ-925), 08X17Т, 08X18Г8H2Т, 09X15H8Ю (ЭИ-904), 09X16H4Б (ЭП56-Ш), 10Г2ФБЮ, 10X11H20Т2Р (ЭИ-696А), 10X11H23Т3МР (ЭП-33ВД), 10X17H13M2Т, 10X2M1, 10ХСНД, 110Г13ХМФ, 11X11H2B2МФ (ЭИ-962-Ш), 11X4B2МФ3С2 (ДИ-37), 12X1МФ, 12X21H5Т (ЭИ-811), 12X21H5Т-ВД (ЭИ811-ВД), 12X2HВФА (ЭИ-712), 12ХН3А, 13X11H2B2МФ (ЭИ-961Ш), 13X14H3B2ФР (ЭИ-736Ш), 14X17H2 (ЭИ-268), 15X12H2МВАФБ (ЭП-517Ш), 15X18H12C4ТЮ (ЭИ-654), 15X1M1Ф, 15X28 (ЭИ-349), 15X28-Ш, 15X2HМФА, 15X5М, 15ХМ, 16ГС, 16X3HВФМБ (ДИ-39Ш), 17Г1С 18X2H4А
<b>Кільце прямокутного перетину</b> A ring of rectangular cross-section	140-5600	15X5М, 15ХМ, 40ХН, 30ХМА, 30ХГСА, 20X2H4А, 20X2H4А, ШХ15СГ, 20X13, 08X18H10Т, 12X18H10Т, 10X17H13M2Т, 38ХМ, 20, 35, 45, 40Х, 09Г2С
<b>Кільце з викочуванням профілю</b> A ring with a rolling profile	800-2100	20, 35, 45, 40Х, 09Г2С, 15X5М, 15ХМ, 40ХН, 30ХМА, 30ХГСА, 20X2H4А, 20X2H4А, ШХ15СГ, 20X13, 08X18H10Т, 12X18H10Т, 10X17H13M2Т, 38ХМ
<b>Кільце профільне</b> Profile ring	300-5600	5ХНМ, 45, 40Х, 40ХН, 09Г2С, 12ХН3А, 15Х5М, 15ХМ, 18ХГТ, 40ХН, 40ХН2МА, 4Х5МФС, 30ХМА, 30ХГСА



# МЕХАНІЧНА ОБРОБКА МЕТАЛУ

спосіб виготовлення	матеріали	обладнання	найменування деталей
лиття в піщано-глинисті форми; лиття в кокіль; лиття по виплавлюючих моделях	сталь, чавун, бронза, латунь	кокільна машина типу SA-Foundry, мод. ALG-1500×1300	заготівлі для виготовлення корпусів, головок, блоків, напівмуфт, плит, маховиків, перехідників, колес робочих, картерів повітряних та газових компресорів, шківів, букс, кривошипів, противаг, корпусів і кришок редукторів, гальмівних барабанів, гальмівних циліндрів, корпусів трансмісії, півосей
обробка пластмас під тиском	реактопласти	прес гідравлічний для пластмас зусилля: 63...315 тонн; тип: ДГ24	вироби із реактопластів
	термопласти	машини для лиття під тиском зусилля: 50...1000 тонн; тип: ДПЗЗ	вироби із термопластів
механічна порізка вихідного матеріалу	сталь, алюміній, бронза, латунь	ножиці гільйотинні, комбіновані	заготівлі листові, товщина: 2,5...16,0 мм, ширина: 1500×3100 мм сортовий матеріал, діаметр: до 25 мм; сортовий матеріал 28×200 мм
ковка заготівель на молотах	сталь, чавун	молот ковковий; тип: МА маса падаючої частини: 50...16000 кг	деталі, виконані методом протяжки, осаду, прошивки, гнучкі методом вільного кування на плоских та фасонних бойках
штампування заготівель з використанням пресового обладнання	сталь, чавун	прес, зусилля: 25...2500 тонн	деталі виконані методом штампування в гарячому і холодному станах
токарна обробка	сталь, чавун, алюміній, бронза, латунь	станки токарні універсальні та з ЧПУ, токарно-карусельні, токарно-лобові, багатошпиндельні	деталі обертання, діаметр до 1600 мм, довжина до 8000 мм

# МЕХАНІЧНА ОБРОБКА МЕТАЛУ

спосіб виготовлення	матеріали	обладнання	найменування деталей
фрезерна обробка	сталь, чавун, алюміній, бронза, латунь	станки фрезерні універсальні та спеціалізовані	заготівлі, маса: до 500 кг, розміри: 50×630×630 мм
розточувальна обробка	сталь, чавун, алюміній, бронза, латунь	станки горизонтально та вертикально розточувальні багатофункціональні	деталі, розмір: 710 -710 мм
виготовлення шестерень та зубчастих колес	сталь	зубофрезерні, зубодовбежні та зубошліфувальні станки	модуль зуба до 16 мм, діаметр деталі до 1200 мм; деталі з зовнішнім та внутрішнім зубом
обробка деталей шліфуванням	сталь	плоскошліфувальні станки	деталі розміром 1250×400×280 мм
термічна обробка деталей	сталь, чавун, алюміній	круглошліфувальні станки	деталі розміром 280×710 мм
хіміко-термічна обробка (цементация, азотування)	сталь		
дробе (піско) струменева обробка, обробка кісточкою	сталь, чавун, алюміній, бронза, латунь		
виготовлення деталей холодним штампуванням	сталь, чавун, алюміній, бронза, латунь	холодно-штампувальні автомати	деталі розміром 16×150 мм



# METAL MECHANICAL PROCESSING

<u>production method</u>	<u>materials</u>	<u>equipment</u>	<u>names of parts</u>
sand-clay casting; mold casting;	steel, cast iron, bronze, brass	forging machine type SA-Foundry, mod. ALG-1500×1300	blanks for the manufacture of housings, heads, blocks, semi-couplings, plates, flywheels, adapters, impellers, air and gas compressor casings, pulleys, bushings, cranks, counterweights, gearbox housings and covers, brake drums, brake cylinders, transmission housings, half-axles
casting by melting models processing of plastics under pressure	reactive plastics	hydraulic press for plastics force: 63...315 tons; type: ДГ24	thermosetting plastic products
	thermo-plastics	pressure die-casting machines: 50...1000 tons; type: DP33	products made of thermoplastics
mechanical cutting of the source material	steel, aluminum, bronze, brass	guillotine, combined	sheet blanks, thickness: 2.5...16.0 mm, width: 1500×3100 mm graded material, diameter: up to 25 mm; graded material 28×200 mm
blocks hammer forging	steel, cast iron	forging hammer; type: MA falling part weight: 50...16000 kg	parts made by the method of broaching, sedimentation, stitching, flexible by the method of free forging on flat and shaped strikers
stamping of blocks using press equipment	steel, cast iron	press, force: 25...2500 tons universal and CNC	parts made by stamping in hot and cold conditions
turning processing	steel, cast iron, aluminum, bronze, brass	lathes, turning-carousel, turning-face, multi-spindle	turning parts, diameter up to 1600 mm, length up to 8000 mm



# METAL MECHANICAL PROCESSING

<u>production method</u>	<u>materials</u>	<u>equipment</u>	<u>names of parts</u>
milling processing	steel, cast iron, aluminum, bronze, brass	universal and specialized milling machines	blocks, weight: up to 500 kg, dimensions: 50×630×630 mm
boring processing	steel, cast iron, aluminum, bronze, brass	multifunctional horizontal and vertical boring machines	details, size: 710-710 mm
production of gears and gear wheels	steel	gear-milling, gear-shaping and gear-grinding machines	gear module up to 16 mm, part diameter up to 1200 mm; parts with external and internal gear
processing of details by grinding	steel	flat grinding machines	parts with a size of 1250×400×280 mm
heat processing of parts	steel, cast iron, aluminum	circular grinding machines	parts with a size of 280×710 mm
chemical and thermal processing (cementation, nitriding)	steel		
bead blasting and sandblasting, stone processing	steel, cast iron, aluminum, bronze, brass		
production of parts by cold stamping	steel, cast iron, aluminum, bronze, brass	cold stamping machines	parts with a size of 16×150 mm



# ПРОМИСЛОВА ПРОДУКЦІЯ

Ми постачаємо обладнання будь-якого виду та складності – точно в термін, з повним супроводом, гарантією і всіма дозвільними документами. RESOURCEGROUP є представником провідних виробників промислової продукції.

## НАШІ ПЕРЕВАГИ: OUR ADVANTAGES:

**вигідна ціна завдяки  
прямим контрактам**  
favourable price thanks  
to direct contracts

**зручна модель оплати під  
ваш платіжний календар**  
convenient payment type  
for your payment schedule

**точне виконання вимог тз  
і термінів постачання**  
exact fulfilment of the  
technical specifications  
requirements and  
delivery terms

**підтвердження високої  
якості кожної одиниці**  
confirming the high  
quality of each unit

**весь пакет дозвільної  
документації**  
entire package of  
permit documentation

**сучасний сервіс  
з турботою про клієнтів**  
modern service with  
customer care

# INDUSTRIAL PRODUCTS

We supply equipment of any type and complexity right on time, with complex follow-up support, warranty and all permits. RESOURCEGROUP is a representative of the leading manufacturers of industrial products.



## МИ ПРОПОНУЄМО: WE OFFER:



**генератори**  
generator units



**електротехнічне обладнання**  
electrical equipment



**підшипники**  
bearings



**запчастини для спецтехніки**  
spare parts for special equipment



**продукція для дробильно-  
струменевого обладнання**  
products for crushing and blasting equipment



**трубопроводи високого і низького тиску**  
high and low pressure pipelines



**запірно-регулююча арматура**  
shut-off and control valves

# ДИЗЕЛЬНІ ГЕНЕРАТОРИ

Ми постачаємо генератори з двигунами найвищої якості для підприємств великих та середніх потужностей. Працюємо із світовими виробниками обладнання.

Закупуємо, доставляємо, організуємо розмитнення та оформлення необхідної документації. Надаємо супровід протягом гарантійного періоду.

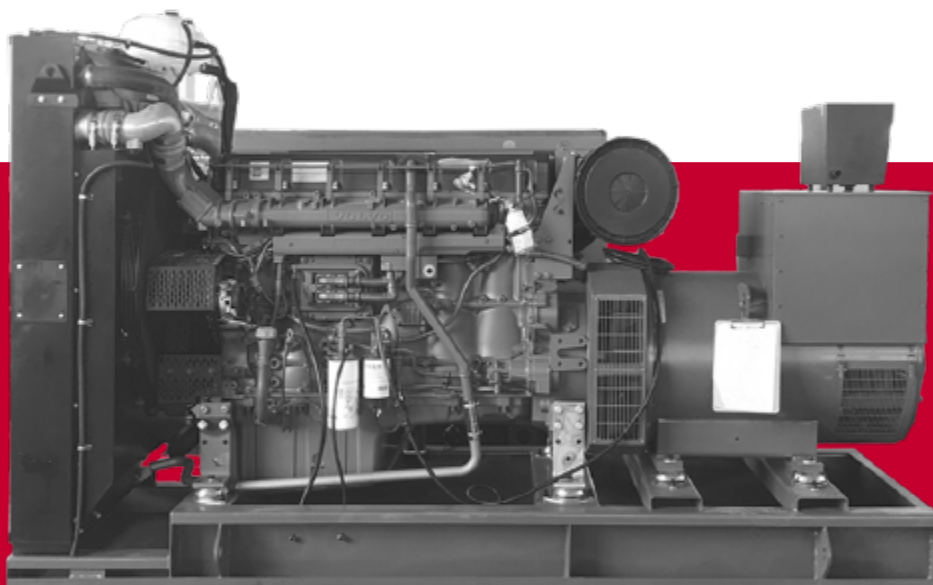
Термін постачання: 2- 4 тижні.

# DIESEL GENERATOR UNITS

We supply generator units with the highest quality engines for large and medium-sized enterprises. We work with global equipment manufacturers.

We purchase, deliver and organize customs clearance and processing of the necessary documentation. We provide support during the warranty period.

Delivery time: 2-4 weeks.



**промислові генератори**  
до 2500 кВт

для цехів, заводів та будь-яких інших комерційних об'єктів, які відносять до промислових

**industrial generators**  
up to 2500 kW

for workshops, factories and any other commercial facilities classified as industrial

## ЕЛЕКТРОТЕХНІЧНЕ ОБЛАДНАННЯ ELECTRICAL EQUIPMENT



Електротовари  
Насоси та насосні станції  
Поршневі і роторні насоси  
Помпи, вакуумні насоси  
Приводні механізми  
Теплотехніка  
Верстати  
Генератори  
Електроінструменти  
Компресори  
Теплові насоси  
Сонячні колектори  
Запасні частини для високовольтної апаратури  
Запасні частини для гідрогенераторів і електричних машин для ГЕС  
Гумотехнічні вироби для АЕС

Electrical goods  
Pumps and pumping stations  
Reciprocating and rotary pumps  
Pumps, vacuum pumps  
Drive mechanisms  
Thermal engineering  
Machines  
Generators  
Electric tools  
Compressors  
Heat pumps  
Solar collectors  
Spare parts for high-voltage equipment  
Spare parts for hydro-generators and electric machines for HPPs  
Rubber products for NPPs

## ЗАПЧАСТИНИ ДЛЯ СПЕЦТЕХНІКИ SPARE PARTS FOR SPECIAL EQUIPMENT



Шини і колеса  
Зуби, коронки, адаптери  
Резинові гусениці  
Електромагнітні катушки  
Масла і рідини  
Пальці, втулки

Tires and wheels  
Teeth, crowns, adapters  
Rubber tracks  
Electromagnetic coils  
Oils and fluids  
Pins, bushings

## ПРОДУКЦІЯ ДЛЯ ДРОБИЛЬНО-СТРУМЕНЕВОГО ОБЛАДНАННЯ PRODUCTS FOR CRUSHING AND JETTING EQUIPMENT



Нержавіючий дріб  
Сталевий дріб  
Колотий дріб  
Корунд

Stainless abrasive shot  
Steel abrasive shot  
Steel grit  
Corundum

## ПІДШИПНИКИ BEARINGS



## ТРУБОПРОВОДИ ВИСОКОГО І НИЗЬКОГО ТИСКУ HIGH AND LOW PRESSURE PIPELINES

### ТРУБИ ТА ВІДВОДИ

Труби (постачаються погонними метрами)  
Труби (з кінцями, обробленими під зварювання)  
Відводи гнуті  
Відводи крутовигнуті  
Відводи секторальні

### ПЕРЕХІДНИКИ

Перехідники зварні, листові  
Перехідники штамповані  
Перехідники точені  
Перехідники катані  
Трійники зварні перехідні  
Трійники зварні рівнопрохідні  
Трійники зварні з обтиснутими кінцями  
Трійники штамповані рівнопрохідні

### З'ЄДНАННЯ ДЛЯ ТРУБ:

Коліна  
Штуцери  
Блоки із соплами  
Блоки з діафрагмами  
Денця  
Фланці з виступом  
Фланці з виступом (з'єднувальні)  
Фланці із западиною  
Фланці з патрубком  
Фланцеві з'єднання

### ДЕТАЛІ ГЕРМЕТИЗАЦІЇ ТА РЕГУЛЮВАННЯ

Заглушки міжфланцеві  
Заглушки плоскі приварні  
Заглушки еліптичні  
Заглушки з патрубком  
Бобишки  
Ємності зрівняльні конденсаційні  
Пристрої дросельні  
Шайби дросельні  
Трубки дросельні

### PIPES AND FITTINGS

Pipes (supplied by running meters)  
Pipes (with ends processed for welding)  
Bent fittings  
Elbows  
Sector fittings

### TRANSITION FITTINGS

Welded sheet transition fittings  
Stamped transition fittings  
Machined transition fittings  
Rolled transition fittings  
Welded transition tees  
Welded equal tee  
Welded tees with crimped ends  
Stamped equal tees

### CONNECTORS FOR PIPES:

Elbows  
Nipples  
Blocks with nozzles  
Blocks with diaphragms  
Flanges  
Flanges with protrusion  
Flanges with protrusion (connecting)  
Flanges with recess  
Flanges with socket  
Flanged connections

### SEALING AND ADJUSTMENT PARTS

Flange covers  
Welded flat covers  
Elliptical covers  
Covers with socket  
Caps  
Equalizing and condensing vessels  
Throttling devices  
Throttling washers  
Throttling tubes

# КАБЕЛЬНО-ПРОВІДНИКОВА ПРОДУКЦІЯ

## CABLE AND WIRE PRODUCTS



**для енергетики**  
for power engineering



**для будівництва**  
for construction



**для металургії**  
for metallurgy



**для зв'язку**  
for communication



**для військової та  
оборонної промисловості**  
for military and defense industry



**транспортної інфраструктури**  
for transport infrastructure



**нафтогазової промисловості**  
for oil and gas industry



**для машинобудування**  
for mechanical engineering



**для гірничодобувної промисловості**  
for mining industry



**для інформаційних технологій**  
for information technology

## КАБЕЛЬНО-ПРОВІДНИКОВА ПРОДУКЦІЯ CABLE AND WIRE PRODUCTS

Силові кабелі в БПІ	Power cables in IPI
Силові кабелі в ПВХ ізоляції	Power cables with PVC insulation
Силові кабелі в СПЕ ізоляції	Power cables with CLP insulation
Силові кабелі в гумі	Rubber power cables
Силові кабелі в гумі 0,38 -0,66 кВ	Rubber power cables 0.38-0.66 kV
Пожегобезпечні кабелі	Fire-resistant cables
Контрольні кабелі	Control cables
Кабелі для установок заглиблених електронасосів	Cables for downhole electronic pump installations
Військово-польові кабелі зв'язку	Military field communication cables
Кабелі антивібраційні	Anti-vibration cables
Кабелі випромінювальні	Radiation-resistant cables
Кабелі зв'язку коаксіальні	Coaxial communication cables
Кабелі симетричні	Symmetrical cables
Кабелі польові	Field cables
Кабелі зв'язку телефонні	Telephone communication cables
Кабелі радіочастотні	Radio frequency cables
Кабелі телевізійні камерні	Television camera cables
Кабелі оптичні	Optical cables
Кабелі зв'язку телефонні розподільчі	Distributing telephone communication cables
Кабелі для структурованих систем зв'язку	Cables for structured communication systems
Шахтні і екскаваторні кабелі	Mine and excavator cables
Силові дроти	Power wires
Симетричні дроти	Symmetrical wires
Неізольовані дроти	Uninsulated wires
Самонесучі дроти	Self-supporting wires
Термостійкі дроти	Heat-resistant wires
Дроти зі сплавів опорів	Resistance alloy wires
Суднові дроти	Marine wires
Термоелектродні дроти	Thermocouple wires
Дроти, шнури зв'язку	Communication wires and cords
Обмотувальні дроти	Winding wires
Авіакосмічні кабелі та дроти	Aerospace cables and wires
Кабелі та дроти для електротранспорту	Cables and wires for electric transport
Монтажні кабелі та дроти	Installation cables and wires
Дроти та кабелі бортові	Board wires and cables
Дроти та кабелі імпульсні	Pulse wires and cables
Хвилеводи	Waveguides

## ЗАПІРНО-РЕГУЛЮЮЧА АРМАТУРА VALVES AND FITTINGS



### КЛАПАНИ

Клапани з кольорових сплавів запірні  
Клапани сталеві запірні  
Клапани з ковкого чавуну муфтові  
Клапани з ковкого чавуну фланцеві  
Клапани запірні електромагнітні з  
ковкого чавуну фланцеві  
Клапани електромагнітні муфтові  
Клапани для опалювальних приладів  
Балансувальні клапани  
Клапани запобіжні  
Клапани з кольорових сплавів  
спеціальні

### КРАНИ

Крани з кольорових сплавів конусні  
Крани з кольорових сплавів кульові  
Крани з кольорових сплавів  
багатоходові  
Крани з кольорових сплавів  
спеціальні  
Крани з кольорових сплавів газові  
Крани сталеві кульові  
Крани водорозбірні

### VALVES

Color alloy shut-off valves  
Steel shut-off valves  
Socket-type malleable iron valves  
Flanged malleable iron valves  
Electromagnetic flanged malleable iron  
shut-off valves  
Electromagnetic socket-type valves  
Valves for heating devices  
Balancing valves  
Check valves  
Special color alloy valves

### TAPS

Conical color alloy taps  
Ball color alloy taps  
Multi-turn color alloy taps  
Special color alloy taps  
Gas color alloy taps  
Steel ball taps  
Water intake taps

## ЗАПІРНО-РЕГУЛЮЮЧА АРМАТУРА VALVES AND FITTINGS



### ЗАСУВКИ

Засувки сталеві зварні РУ16 / Ру25  
Засувки сталеві литі Ру16 / Ру25 / Ру40  
Засувки сталеві газові РУ16  
Засувки з кольорових сплавів  
Електроприводи для засувок

### GATE VALVES

Welded steel gate valves PN16/PN25  
Cast steel gate valves PN16/PN25/PN40  
Gas steel gate valves PN16  
Color alloy gate valves  
Electric actuators for gate valves

### ЗАТВОРИ

Затвори і клапани з кольорових сплавів зворотні  
Затвори і клапани зворотні з чавуну  
Затвори і клапани сталеві зворотні  
Затвори поворотні дискові  
Компенсатори і гнучкі вставки

### SLUICE GATES

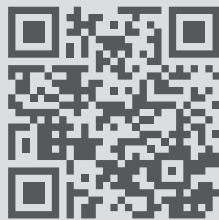
Color alloy check valves and gate valves  
Cast iron check valves and gate valves  
Steel check valves and gate valves  
Disc-type gate valves  
Compensators and flexible inserts

### РЕГУЛЯТОРИ, ВІДВІДНИКИ ТА ІНШЕ

Вироби сантехнічні  
Показчики рівня (запірні пристрої)  
Регулятори тиску для води  
Регулятори електронні, клапани регулюючі та елеватори  
Відвідники повітря  
Конденсатовідвідники  
Фільтри сітчасті і брудовики

### REGULATORS, VENTS AND OTHERS

Sanitary products  
Level indicators (shut-off devices)  
Water pressure regulators  
Electronic regulators, regulating valves and elevators  
Air vents  
Condensate drains  
Mesh filters and strainers



+380 44 390 9091  
info@r-g.com.ua