

## Переваги роботи з нами:



Індивідуальні знижки для кожного клієнта



Прийом замовлень та відвантаження цілодобово



Гарантія механічних та хімічних властивостей продукції



Працюємо з дрібносерійними та малотонажними замовленнями до 50 позицій в 1 машині



Вигідні умови відсрочки платежу



Доставка у всі регіони України

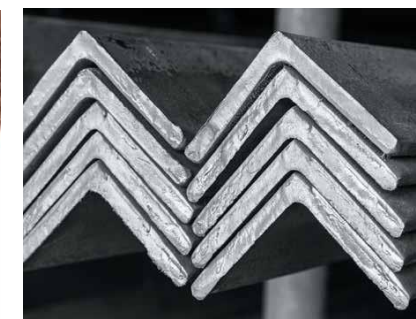


Експедирування, страхування вантажу

НЕРЖАВІЮЧИЙ  
МЕТАЛОПРОКАТ

ТРУБНИЙ  
МЕТАЛОПРОКАТ

БУДІВЕЛЬНИЙ  
МЕТАЛОПРОКАТ



СПЕЦСТАЛІ  
ТА  
СПЕЦСПЛАВИ



МАШИНО-  
БУДІВЕЛЬНИЙ  
МЕТАЛОПРОКАТ

КОЛЬОРОВИЙ  
МЕТАЛОПРОКАТ

КОВАЛЬСЬКО-  
ПРЕСОВА  
ПРОДУКЦІЯ та  
МЕХАНІЧНА  
ОБРОБКА МЕТАЛУ



# НЕРЖАВІЮЧИЙ МЕТАЛОПРОКАТ

## НЕРЖАВІЮЧИЙ СОРТОВИЙ ПРОКАТ

Сортамент постачаємої продукції:

	Діаметр, мм
Коло	8,0 – 250,0 мм
Квадрат	15,0 – 250,0 мм
Шестигранник	15x5-100x10
Полоса	

## НЕРЖАВІЮЧИЙ ЛИСТОВИЙ ПРОКАТ

	Розкрій, мм
Лист	0,4-6,0 x 1000x2000-1250x2500 мм

Основні марки:

12X18H10T, 08X18H10T, 08X18H10, 14X17H2  
 10X17H13M2T, 20X13, 30X13, 40X13, AISI 304 и др.

## ТРУБА НЕРЖАВІЮЧА БЕЗШОВНА

	гарячедеформовані	холоднодеформовані
Зовнішній діаметр, мм	57,0 — 325,0 мм	5,0 — 273,0 мм
Товщина стінки, мм	3,5 – 32,0 мм	0,2 – 22,0 мм

## ТРУБА НЕРЖАВІЮЧА ЕЛЕКТРОЗВАРЮВАЛЬНА КРУГЛА, ПРЯМОКУТНА ТА КВАДРАТНА

	Електрозварювальна труба	
	кругла	квадратна/прямокутна
Зовнішній діаметр, мм	6,0 — 508 мм	10x10 — 200x200/ 20x10 — 200x100
Товщина стінок, мм	1,0 – 6,0 мм	1,0 – 5,0 мм



## ПРОФІЛЬНІ ТРУБИ

Ст1-Зсп, СтЗсп5, Ст08пс

Труби квадратні сталеві	Труби прямокутні сталеві
<b>Зовнішній діаметр</b> від 15x15 мм до 300x300 мм <b>Товщина стінки</b> від 1,0 мм до 12,0 мм	<b>Зовнішній діаметр</b> від 20x10 мм до 200x160 мм <b>Товщина стінки</b> от 1,0 мм до 12,0 мм
<b>Стандарти:</b> ГОСТ 8639-82 Труби сталеві квадратні. Сортамент ГОСТ 13663-86 Труби сталеві профільні. Технічні умови.	<b>Стандарти:</b> ГОСТ 8645-68 Труби сталеві прямокутні. Сортамент ГОСТ 13663-86 Труби сталеві профільні. Технічні умови.

## ТРУБИ СТАЛЬНІ БЕЗШОВНІ

10; 20; 35; 45; 10Г2; 15Х; 20Х; 30Х; 40Х; 30ХГСА; 15ХМ; 30ХМА, 09Г2С; 15ХМ; 09Г2; 15Г; 20Г; 12ХН3А; 38ХС; 20ХН; 40ХН; 17ГС; 32ХА

Гарячедеформовані	Холоднодеформовані
<b>Зовнішній діаметр</b> від 32,0 мм до 550,0 мм <b>Товщина стінки</b> от 3,0 мм до 90,0 мм	<b>Зовнішній діаметр</b> від 4,0 мм до 426,0 мм <b>Товщина стінки</b> от 0,5 мм до 24,0 мм
<b>Стандарти:</b> ГОСТ 8731-87 Труби сталеві безшовні гарячедеформовані. Технічні умови ГОСТ 8732-78 Труби сталеві безшовні гарячедеформовані. Сортамент ГОСТ 8733-74 Труби сталеві безшовні холоднодеформовані та теплодеформовані. Технічні умови.	<b>Стандарти:</b> ГОСТ 8733-74 Труби сталеві безшовні холоднодеформовані та теплодеформовані. Технічні умови. ГОСТ 8734-75 Труби сталеві безшовні холоднодеформовані. Сортамент ГОСТ 9941-81 Труби безшовні холодно та теплодеформовані з корозостійкої сталі. Технічні умови.

## ТРУБИ ЕЛЕКТРОЗВАРЮВАЛЬНІ ТА ВОДОГАЗОПРОВІДНІ

Водогазопровідні труби	Електрозварювальні труби
<b>Зовнішній діаметр</b> від 15,0 мм до 50,0 мм <b>Товщина стінки</b> від 2,8 мм до 3,5 мм	<b>Зовнішній діаметр</b> овід 57,0 мм до 426,0 мм <b>Товщина стінки</b> від 3,0 мм до 10,0 мм
<b>Стандарти:</b> ГОСТ 3262-75 Труби сталеві водогазопровідні. Технічні умови. ГОСТ 380-94 Сталь вуглеродна звичайної якості. Марки	<b>Стандарти:</b> ГОСТ 10704-91 Труби сталеві електрозварювальні прямошовні Сортамент ГОСТ 10705-80 Труби сталеві електрозварювальні. Технічні умови ГОСТ 10706-76 Труби сталеві електрозварювальні прямошовні. Технічні умови.

## ТРУБИ ВЕЛИКОГО ДІАМЕТРА

Ст.3 (кат. А, В и С), 17Г1С, 17Г1С-У, 13Г1С-У, 08ГБЮ, 09ГБЮ, 12ГСБ, 12Г2СБ, К34, К38, К42, К48, К50, К52, К54, К55, К56, К60  
 Ст2сп, Ст4сп, Ст5сп, Ст6сп, 10, 20, 45, 35, 10Г2, 20Х, 40Х, 30ХГСА, 15ХМ, 12ХН2, 30ХМА

Електрозварювальні прямошовні труби	Гарячедеформовані безшовні труби
<b>Зовнішній діаметр</b> від 508 мм до 1620 мм <b>Товщина стінки</b> від 8,0 мм до 50,0 мм ГОСТ 10704-91 Труби сталеві електрозварювальні прямошовні. Сортамент ГОСТ 10705-80 Труби сталеві електрозварювальні. Технічні умови ГОСТ 10706-76 Труби сталеві електрозварювальні прямошовні. Технічні умови ГОСТ 20295-85 Труби сталеві зварювальні для магістральних нафтопроводів. Технічні умови ГОСТ 550-75 Труби сталеві безшовні для нафтоперероблючої промисловості. Технічні умови ГОСТ 8731-74 Труби гарячедеформовані безшовні загального призначення з вуглеродистої та легированої сталі. ГОСТ 8731-87 Труби сталеві безшовні гарячедеформовані. Технічні умови. ГОСТ 8732-78 Труби сталеві безшовні гарячедеформовані. Сортамент.	

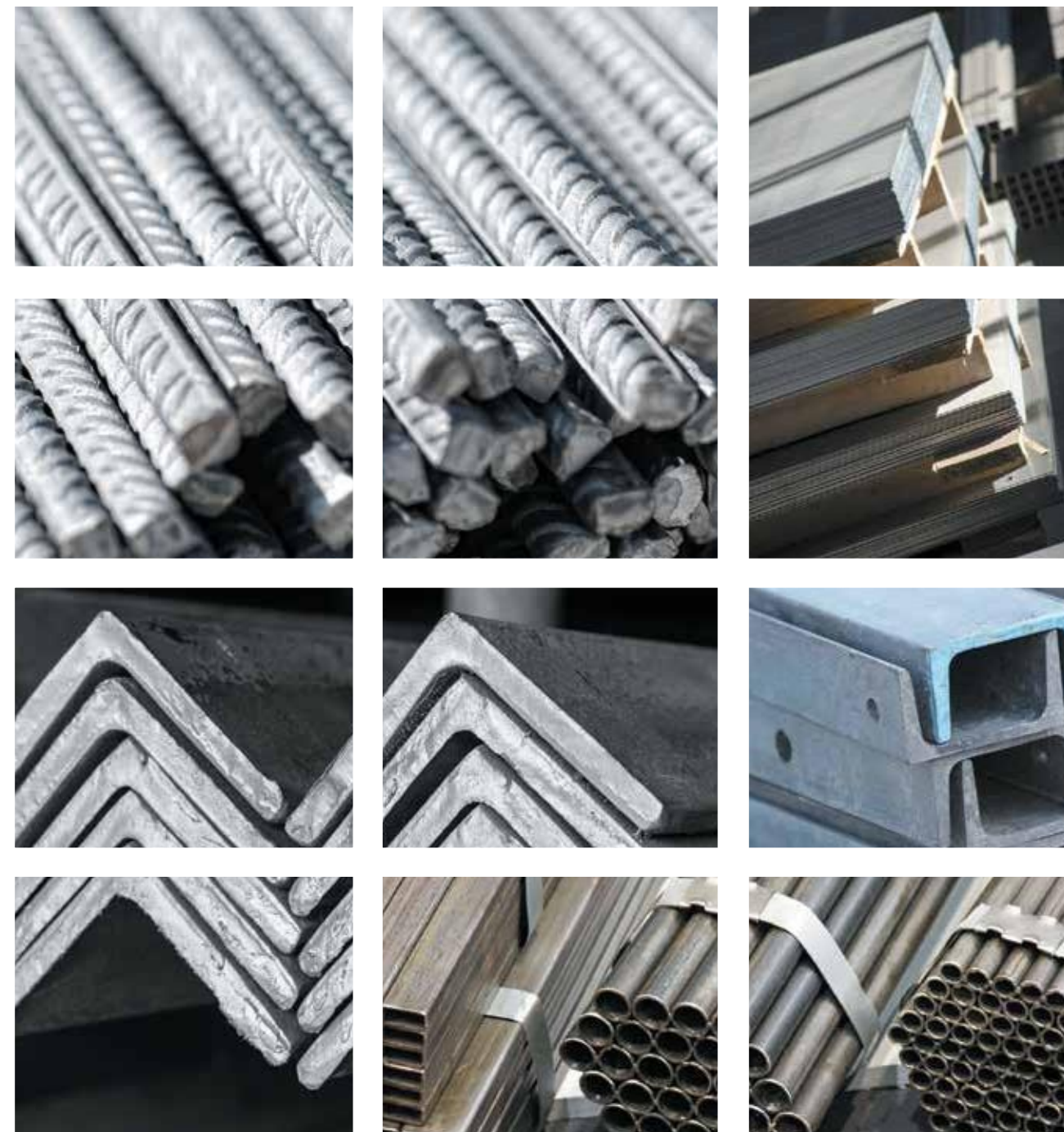
## БУДІВЕЛЬНИЙ МЕТАЛОПРОКАТ

ТОВ «ФПК «РЕСУРСГРУП» реалізує широкий асортимент **продукції чорної металургії**. В наявності та під замовлення сортовий, фасонний, листовий від провідних підприємств металургійного комплексу.

Арматура	A500С, А400С	ГОСТ 5781-82
	АІ	
	АШ 25Г2С, АШ35ГС	
	Ат800	
Коло, квадрат		ГОСТ 10884-81
Полоса		ГОСТ 2590-88, ГОСТ 2591-88
		ГОСТ 103-76

Лист	сталь гарячекат. звичайної якості	ГОСТ 19903-74, ГОСТ 14637-89, ГОСТ 16523-89
	холоднокатана сталь	ГОСТ 19903-74, ГОСТ 9045-93, ГОСТ 16523-97
	низьколегирована сталь	ГОСТ 19281-89
	конструкційна сталь	ГОСТ 19903-74, ГОСТ 1577-93, ГОСТ 16523-89
	оцинкована сталь	ГОСТ 14918-80

Кут	гарячекатаний	ГОСТ 8509-93, ГОСТ 8510-86
	гнутий	ГОСТ 19771-93, ГОСТ 19772-93
Балка	двутаврова	ГОСТ 8239-99
	зварювальна з нахилом	ГОСТ 8239-89
Швеллер	гарячекат.	ГОСТ 8240-89
	х/гнутий	ГОСТ 8278-83



## МАШИНОБУДІВЕЛЬНИЙ МЕТАЛОПРОКАТ

Сортамент	Групи марок сталі	Марки сталі
КОЛО КВАДРАТ ШЕСТИГРАННИК ЛИСТ ПОЛОСА СТРІЧКА ТРУБА ПРОВОЛКА	Інструментальні углеродні ГОСТ 1435	У7, У7А У8, У8А, У8Г, У8ГА, У9, У9А, У10А, У11, У11А, У12А, У13, У13А
	Інструментальні легировані ГОСТ 5950-73	7Х3, 8Х3, 8ХФ, 11ХФ, 9ХВГ, 9ХС, ХВГ, Х12, Х12ВМФ, 5ХВ2СФ, 6ХВ2С, 6Х6В3МФС, 5ХНМ, 5ХНВ, 5ХНВС, 5ХГМ, 3Х3М3Ф, 4Х5МФС, 4Х4ВМФС, 5Х3В3МФС, 4Х2В2МФС
	Інструментальні швидкоріжущі ГОСТ 19265	Р18, Р9, Р6М5, 11Р3АМ3Ф2, Р6М5Ф3, Р12Ф3, Р18К5Ф2, Р9К5, Р6М5К5, Р9М4К8, Р2АМ9К5
	Конструкційні углеродисті ГОСТ 1050	Ст20, Ст30, Ст35, Ст40, Ст45, Ст50, Ст55, Ст58, Ст60
	Конструкційні легировані  ГОСТ 4543	15Г, 20Г, 25Г, 30Г, 35Г, 40Г, 45Г, 50Г, 30Г2, 35Г2, 40Х, 40Г2, 45Г2, 50Г2, 60Г, 15ХМ, 20ХМ, 30ХМ, 35ХМ, 35ХГТ, 35ХГСА, 30ХГС, 20ХГСА, 30ХГСА, 30ХГТ, 30ХНЗА, 30Х2ГН2, 25Х2ГНТА, 34ХН2М, 35ХРА, 35ХМ, 20Х, 30Х, 40Х, 20ХН, 15ХР, 20ХНР, 18ХГТ, 40ХН, 45Х, 38ХА, 38ХС, 40ХС, 40ХФ, 40ХР, 50Х, 40Х, 45Х, 50ХН, 50ХФА, 30ХМ, 33ХС, 35ХГСА, 38ХМ, 38ХВ, 18ХГТ, 30ХГТ, 25ХГТ, 12ХН, 12ХНЗА, 12Х2Н4А, 20ХН2М, 14ХГСН2МА, 20ХГР, 25ХГМ, 38ХГМ, 20ХГР, 27ХГР, 20ХНЗА, 20ХН2М, 12ХНЗА, 12ХН2, 30ХМА, 38ХМА, 30Х3МФ, 40ХФА, 40Х, 65Г, 50ХФА, 30Х3МФ, 40ХН, 45ХН, 50ХН, 38ХГН, 40Х, 35ХГФ, 40ХНР, 40ХНМ, 30ХГВТ, 15ХФ, 20ХФ, 12ХН2, 20ХНЗА, 25ХГТ, 12Х2Н4А, 20ХНР, 38Х2МЮА, 38Х2ЮА, 38ХВФЮ, 20Х3МВФ, 38Х2Ю, 38Х2Н2МА, 38ХН3МФА, 40Х2Н- 2МА, 38Х2Н2ВА, 40ХН2МА, 40ХГТ, 40ХГР, 30Х3МФ, 45ХН2МФА
	Конструкційні пружинно- ресорсні ГОСТ 14959	60Г, 65Г, 70Г, 55С2А, 60С2А, 60С2Н2А, 60С2Г, 50ХФА, 60С2Г, 60С2ХА, 60С2ХФА, 60С2Н2А, 70С2ХА
	Конструкційні теплостійкі ГОСТ 20072	12Х1МФ, 25Х1МФ, 15Х5М, 20Х3МВФ, 20Х1М1Ф1ТР та ін.



## ЖАРОВИТРИВАЛІ СТАЛІ ТА СПЛАВИ

ГОСТ 5632-72. Сталі високолегировані та сплави корозостійкі, жаростійкі та жаровитривалі.

Марки. ГОСТ 24982-81. Прокат листовий із корозостійких, жаростійких і жаровитривалих сплавів. Технічні умови.

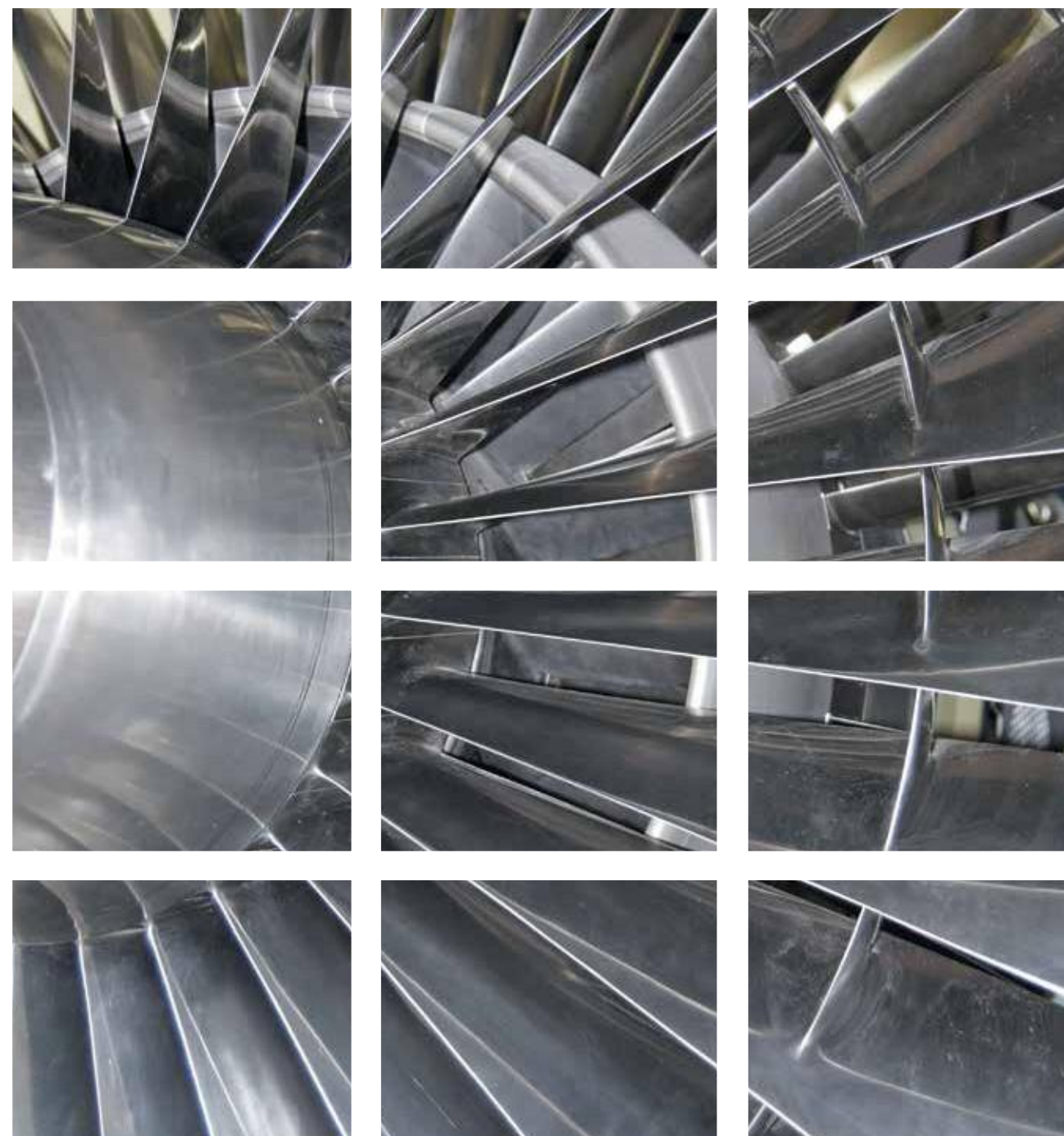
### Постачаємий сортамент:

ЛИСТ, КОЛО, КВАДРАТ, ШЕСТИГРАННИК, ПОЛОСА, СТРІЧКА, ТРУБА, ПОКОВКИ, КОВАННІ ЗАГОТОВКИ

Сплав жаровитрив.	Сталь високолегирована	Сталь низьколегирована
ХН67МВТЮ	10Х25Н25ТР	12МХ
ХН62МВКЮ	13Х15Н5АМЗ	12Х2МФБ
ХН28ВМАБ	08Х15Н24В4ТР	12ХМ
ХН35ВТ	08Х16Н11МЗ	15Х2М2ФБС
ХН35ВТЮ	08Х20Н14С2	15Х5ВФ
ХН38ВТ	09Х14Н16Б	15Х6СЮ
ХН55ВМКЮ	09Х14Н19В2БР1	15ХМФКР
ХН55МВЮ	09Х16Н16МВ2БР	18Х3МФ
ХН56ВМТЮ	10Х11Н20Т3Р	12Х1МФ
ХН60ВТ	10Х13СЮ	12Х2МФСР
ХН65ВМТЮ	10Х15Н25М3В3ТЮК	15Х1М1Ф
ХН70ВМТЮФ	10Х23Н18	15Х5, 15Х5М
ХН70МВТЮБ	10Х7МВФБР	16ГНМ
ХН75ВМЮ	12Х12МВФБР	
ХН77ТЮР	12Х25Н16Г7АР	<b>Сталь релаксаційностійка</b>
ХН35ВТР	12Х8ВФ	Сталь
ХН38ВБ	13Х14Н3В2ФР	20Х1М1Ф1БР
ХН45Ю	15Х12ВНМФ	20Х1М1Ф1ТР
ХН55ВМТКЮ	16Х11Н2В2МФ	20ХМФБР
ХН56ВМКЮ	18Х11МФБ	25Х1МФ
ХН57МТВЮ	20Х12ВНМФ	30ХМ, 30ХМА
ХН60Ю	20Х20Н14С2	20Х1М1Ф1БТ
ХН70ВМТЮ	20Х23Н18	20Х3МВФ
ХН70ВМЮТ	2Х12Н2ВМФ	25Х1М1Ф
ХН70Ю	31Х19Н9МВБТ	25Х2М1Ф
ХН75МБТЮ	15Х12Н2МВФАБ	35ХМ
ХН77ТЮРУ и др.	08Х15Н5Д2Т и др.	38Х2МЮА

ТЕРМІН ПОСТАЧАННЯ 30-120 ДНІВ

ТОВ «ФПК «РЕСУРСГРУП» | м. Київ, вул. Велика Васильківська/Басейна, 1-3/2 літера «А» |  
| +38 (044)390-90-91 моб. | e-mail: info@r-g.com.ua | website: www.resourcegroup.com.ua



## ПРОКАТ КОЛЬОРОВИХ МЕТАЛІВ ТА СПЛАВІВ

### Бронзовий прокат

Пруток	БрАЖ9-4, БрАЖМЦ, БрАМЦ9-2, БрБ2, БрОФ, БрОЦС-555
Стрічка	БрБ2М, БрБ2Т, БрКМЦ, БрОФ
Відливка	БрАЖ9-4, БрОЦС-555
Сировина	БрАЖ10-3, БрОЦС-555

### Алюмінієвий прокат

Лист	1105АМ, 1105АН, 1561Б, 1561БМ, А5, А5М, А5Н, А5Н2, А5Н2П, А7м, АД0М, АД0Н, АД1М, АД1Мп, АД1Н2, АДМ, АДН, АК4-1, АМг2М, АМг2Н2, АМг2НР, АМг3, АМг3М, АМг3Н2, АМг5, АМг5БМ, АМг5М, АМг6М, АМг6Б, АМг6БМ, АМц, АМцМ, АМцН2, ВД1АТ, Д16АМ, Д16АТ, Д16ЧАТ, Д16ЧАТВ, Д19А, Д19АМ, Д19АТ, Д1АТ, ДТ1
Плита	1561Б, А5, АД0, АД1, АК4-1, АК4-1чт, АМг2, АМг3, АМг5, АМг6, АМг6Б, АМц, В95, Д16, Д16АТ, Д16Б, Д16БТ, Д20
Пруток	1915, АВПП, АД0, АД1, АД33Т1, АК4-1, АК6, АК6ПП, АМг2, АМг3, АМг5, АМг6, АМг6М, АМп, АМц, АМцС, В95, В95Т1, Д1, Д16, Д16АМ, Д16АТ, Д16Ткв, Д19Т, Д1ПП, Д1Т, Д20, Д20Т1, Д20Т1п, САП-2
Профіль	1561, 1561М, АД31, АД31Т, АД31Т1, АМг2, АМг5, АМг6, АМц, Д16, Д16Т, Д16ЧТ, Д16ЧТПП, Д19ЧТ, Д19ЧТПП, Д20Т1

### Мідний прокат

Лист	М1М, М1Т, М2М
Пруток	М1, М1М, М1Т, М2М, М2ПР, М2Т, М3Т
Плита	М1, М1ГК, М1М
Труба	М1М, М2М, М2Т, М3М, М1Т
Проволка	М1М, ММ

### Латунний прокат

Пруток	Л63, Л63ПР, Л63ПТ, ЛС59-1ПР, ЛС59-1ПТ, ЛС59-1Т
Лист	Л63М, Л63Т, Л63ПТ, ЛС59-1Т
Труба	Л63М, Л63ПТ, Л63Т, Л68П, Л68ПТ, ЛО70-1, ЛС59-1Т

### Титановий прокат

Лист	ВТ1-0, ВТ20, ОТ4
Плита	ВТ1-0, ВТ14, ОТ4, ПТЗВ
Пруток	ВТ1-0, ВТ3-1, ВТ6, ВТ14, ВТ16, ВТ20, ВТ23, ОТ4, ПТЗВ
Труба	ВТ1-0, ОТ4-0, ПТ7М
Проволка	ВТ1-00, ВТ1-00св, ОТ4, ОТ4-1



## КОВАЛЬСЬКО-ПРЕСОВА ПРОДУКЦІЯ

Асортимент	Розмір	Марки сталі
Поковка прямокутного перерізу	100-300x200-600мм	3, 3КП, 09Г2С, 10, 20, 20Х13, 20Х23Н18, 30, 30ХГСА, 30ХМА, 30Х13, 35, 35Х, 35ХГСА, 40Х, 40Х13, 45, 45Х, 5ХНМ, 60Г, 65Г, 10ХСНД, 12Х13, 08Х18Н10Т, 10Х18Н10Т, 12Х18Н10Т, 02Н18М3К3Т (ЭК165-ИД), 02Х13Н5М2, 03Н14Х5М3ТЮ (ЭП777 -ВД, -ВИ), 03Н19К6М5ТР (ЭП631-ВД), 03Х11Н10М2Т (ЭП678-ВД), 03Х11Н10М2Т1 (ЭП679-ВД), 03Х11Н8М2Ф (ДИ-52-ВД), 03Х13Н8Д2ТМ (ЭП699 -ВД, -ИД), 03Х18К9М5Т (ЭП637), 03Х21Н32М3Б (ЧС33-ВД), 05Г4МНФ 05Х12Н6Д2МФСГТ (ДИ-80), 05Х16Н2К5ФМБ (ЭП875Ш, ВНС26), 06Х12Н3Д, 06Х13Н7Д2 (ЭП898ш), 06ХН28МДТ (ЭИ943), 07Х12НМБФ (ЭП609ш), 07Х15Н7ЮМ2 (ЭП35ш), 07Х16Н6 (ЭП288ш), 07Х21Г7АН5 (ЭП222ш), 08Х15Н25Т2МФР (ЭП674), 08Х15Н5Д2Т (ЭП410Уш), 08Х17Н15М3Т (ЭИ580), 08Х17Н5М3 (ЭИ925)
Поковка квадратного перерізу	180-1200мм	10, 20, 20Х13, 20Х23Н18, 30, 30ХГСА, 30ХМА, 30Х13, 35, 35Х, 35ХГСА, 40Х, 40Х13, 45, 45Х, 55, 55Х, 08Х18Н10Т, 08Х13, 12Х13, 20Х13, 30Х13, 40Х13, 12Х18Н10Т, 02Н18М3К3Т (ЭК165-ИД), 03Н14Х5М3ТЮ (ЭП777 -ВД, -ВИ), 03Н19К6М5ТР (ЭП631-ВД), 03Х11Н10М2Т (ЭП678-ВД), 03Х11Н10М2Т1 (ЭП679-ВД), 03Х13Н8Д2ТМ (ЭП699 -ВД, -ИД), 03Х18К9М5Т (ЭП637А -ИД), 03Х21Н32М3Б (ЭП864 -ВИ, -ИД), 06Х13Н7Д2 (ЭП898ш), 06ХН28МДТ (ЭИ943), 07Х12НМБФ (ЭП609ш), 07Х15Н7ЮМ2 (ЭП35ш), 07Х16Н6 (ЭП288ш), 07Х21Г7АН5 (ЭП222ш), 08Х15Н25Т2МФР (ЭП674), 08Х15Н5Д2Т (ЭП410Уш), 08Х17Н15М3Т (ЭИ580), 09Х15Н8Ю (ЭИ904), 09Х16Н4Б (ЭП56ш), 10Х11Н20Т3Р (ЭИ696), 10Х11Н20Т3Р (ЭИ696А), 10Х11Н23Т3МР (ЭП33-ВД), 10Х15Н28В2М4Б (ЭП485), 10Х17Н13М3Т (ЭИ432), 10Х18Н10Т (ЭП502-ВД), 11Х11Н2В2МФ (ЭИ962)
Поковка круглого перерізу	180-1500мм	08Х18Н10Т, 09Х17Н, 10Х13Н3, 12Х13, 20Х13, 30Х13, 02Х13Н5М2, 03Х11Н8М2Ф (ДИ-52ВД), 03Х21Н32М3Б (ЧС33-ВД), 05Г4МНФ, 05Х12Н6Д2МФСГТ (ДИ-80), 05Х16Н2К5ФМБ (ЭП-875Ш), 06Х12Н3Д, 07Х16Н6 (ЭП-288Ш), 08Х17Н15М3Т (ЭИ-580), 08Х17Н5М3 (ЭИ-925), 08Х17Т, 08Х18Г8Н2Т, 09Х15Н8Ю (ЭИ-904), 09Х16Н4Б (ЭП56-Ш), 10Г2ФБЮ, 10Х11Н20Т2Р (ЭИ-696А), 10Х11Н23Т3МР (ЭП-33ВД), 10Х17Н13М2Т, 10Х2М1, 10ХСНД, 110Г13ХМФ, 11Х11Н2В2МФ (ЭИ-962-Ш), 11Х4В2МФ3С2 (ДИ-37), 12Х1МФ, 12Х21Н5Т (ЭИ-811), 12Х21Н5Т-ВД (ЭИ811-ВД), 12Х2НВФА (ЭИ-712), 12ХН3А, 13Х11Н2В2МФ (ЭИ-961Ш), 13Х14Н3В2ФР (ЭИ-736Ш), 14Х17Н2 (ЭИ-268), 15Х12Н2МВАФБ (ЭП-517Ш), 15Х18Н12С4ТЮ (ЭИ-654), 15Х1М1Ф, 15Х28 (ЭИ-349), 15Х28-Ш, 15Х2НМФА, 15Х5М, 15ХМ, 16ГС, 16Х3НВФМБ (ДИ-39Ш), 17Г1С 18Х2Н4А
Кільце прямокутного перерізу	140-5600мм	15Х5М, 15ХМ, 40ХН, 30ХМА, 30ХГСА, 20Х2Н4А, 20Х2Н4А, ШХ15СГ, 20Х13, 08Х18Н10Т, 12Х18Н10Т, 10Х17Н13М2Т, 38ХМ, 20, 35, 45, 40Х, 09Г2С
Кільце з викотом профілю	800-2100мм	20, 35, 45, 40Х, 09Г2С, 15Х5М, 15ХМ, 40ХН, 30ХМА, 30ХГСА, 20Х2Н4А, 20Х2Н4А, ШХ15СГ, 20Х13, 08Х18Н10Т, 12Х18Н10Т, 10Х17Н13М2Т, 38ХМ
Кільце профільне	300-5600мм	5ХНМ, 45, 40Х, 40ХН, 09Г2С, 12ХН3А, 15Х5М, 15ХМ, 18ХГТ, 40ХН, 40ХН2МА, 4Х5МФС, 30ХМА, 30ХГСА



N п/п	СПОСІБ ВИГОТОВЛЕННЯ	ОБРОБЛЮВАНІ МАТЕРІАЛИ	ЗАСТОСОВУВАНЕ ОБЛАДНАННЯ	НАЙМЕНУВАННЯ ДЕТАЛЕЙ (складальних вузлів)
1	Лиття в пісчано-глинисті форми; Лиття в кокіль; Лиття по виплавляючим моделям	Сталь, чавун, алюміній, бронза, латунь	Кокільна машина типу SA-Foundry мод. ALG-1500*1300	Заготівлі для виготовлення корпусів, головок блоків, напівмуфт, плит, маховиків, перехідників, колес робочих, картерів повітряних та газових компресорів, шківів, букс, кривошипів, противаг, корпусів і кришок редукторів, гальмівних барабанів, гальмівних циліндрів, корпусів трансмісії, півосей
2	Обробка пластмас під тиском	Реактопласти  Термопласти	Прес гідравлічний для пластмас зусиллям 63...315 тонн, типу ДГ24  Машини для лиття під тиском зусиллям 50...1000тонн, типу ДП33	Вироби із реактопластів  Вироби із термопластів
3	Механічна порізка вихідного матеріалу	Сталь, алюміній, бронза, латунь	Ножиці гільйотинні, комбіновані	Заготівлі листові товщиною - 2,5...16,0 мм, шириною – 1500*3100 мм. Сортовий матеріал діаметром до 25 мм; Сортовий матеріал 28*200 мм
4	Ковка заготівель на молотах	Сталь, чавун	Молот ковковий типу МА, масою падаючої частини 50...16000 кг	Деталі, виконані методом протяжки, осаду, прошивки, гнучкі методом вільного кування на плоских та фасонних бойках
5	Штапування заготівель з використанням пресового обладнання	Сталь, чавун	Прес зусиллям 25...2500 тонн	Деталі виконані методом штапування в гарячому і холодному станах
6	Токарна обробка	Сталь, чавун, алюміній, бронза, латунь	Станки токарні універсальні та з ЧПУ, токарно-карусельні, токарно-лобові, багатопиндельні	Деталі обертання діаметром до 1600 мм, довжиною до 8000 мм
7	Фрезерна обробка	Сталь, чавун, алюміній, бронза, латунь	Станки фрезерні універсальні та спеціалізовані	Заготівлі: Маса – до 500 кг Розміри – 50*630*630 мм
8	Розточувальна обробка	Сталь, чавун, алюміній, бронза, латунь	Станки горизонтально та вертикально розточувальні багатофункціональні	Деталі розміром 710 -710 мм
9	Виготовлення шестерень та зубчатих колес	Сталь	Зубофрезерні, зубодовбежні та зубошліфувальні станки	Модуль зуба до 16 мм; Діаметр деталі до 1200 мм; Деталі з зовнішнім та внутрішнім зубом
10	Обробка деталей шліфуванням	Сталь	Плоскошліфувальні станки Круглошліфувальні станки	Деталі розміром 1250*400*280 Деталі розміром 280*710
11	Термічна обробка деталей	Сталь, чавун, алюміній		
12	Хіміко-термічна обробка (цементация, азотування)	Сталь		
13	Дробе(піско)струминна обробка, обробка кісточкою	Сталь, чавун, алюміній, бронза, латунь		
14	Виготовлення деталей холодним штапуванням	Сталь, чавун, алюміній, бронза, латунь	Холодно-штапувальні автомати	Деталі розміром 16*150 мм



A close-up photograph of two people in business attire shaking hands. The person on the left is wearing a light brown suit jacket, and the person on the right is wearing a dark blue suit jacket. The background is a bright, out-of-focus indoor setting.

ГОЛОВНЕ СЛОВО  
В НАШОМУ СЕРВІСІ  
— **КЛІЄНТ**